

ПОРТАТИВНЫЙ РАСТОЧНЫЙ СТАНОК BV4500

ФУНКЦИИ ■ НАСТРОЙКА И ЭКСПЛУАТАЦИЯ
ДЕТАЛИ И ВСПОМОГАТЕЛЬНОЕ ОБОРУДОВАНИЕ ■ ТЕХНИЧЕСКИЕ ДАННЫЕ

Отработанная технология всемирно известного расточного станка BV5000 компании Climax теперь доступна в небольшой, экономичной комплектации.

Легко и быстро настраивается

- Модульные компоненты позволяют выполнять настройку легко и быстро.
- Легкая и быстрая настройка с применением высококачественных чугунных настроечных конусов и монтажных сферических опор.
- Обычно время настройки для опытного оператора не превышает 30 минут.

Мощный

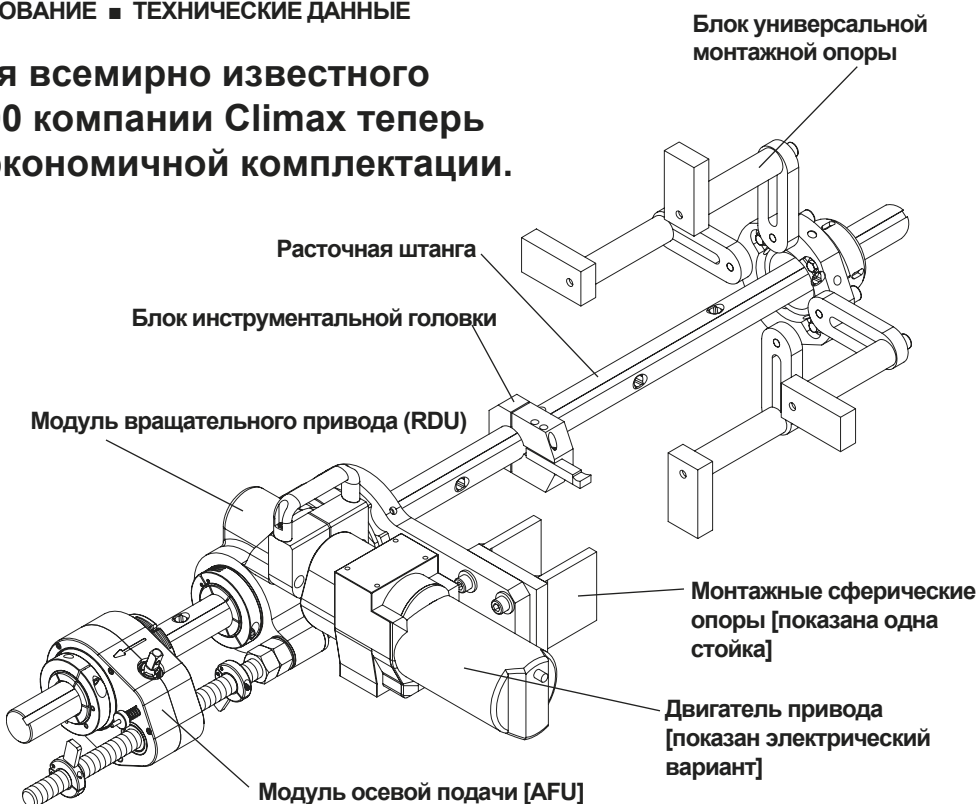
- Свыше 100 фт ф (135 Н · м) крутящий момент на штанг.
- Модуль вращательного привода специальной конструкции обеспечивает понижение 4:1 червячной передачей для повышения крутящего момента при всех скоростях вращения.

Компактный

- Чрезвычайно компактный, он легко используется в тесных рабочих пространствах.
- Компактная конструкция позволяет выполнить работу там, где другие станки просто бы не подошли.

Доступный и гибкий

- Портативный расточный станок компании Climax BV4500 является оптимальным в своем классе
- Конструкция вдоль штанги дает возможность устанавливать вращательные приводы и модули подачи в любом ее месте, даже раздельно друг от друга
- Запатентованные компанией Climax монтажные компоненты обеспечивают выполнения расточных работ даже в ограниченном рабочем пространстве.



Разносторонность

- Поставляется с электрическим, гидравлическим или пневматическим двигателем.
- Быстрая, легкая процедура замены двигателей, требующая только переустановку двух болтов
- Поставляется со штангами разных размеров, от 4 до 20 футов (1219,2 ÷ 6096 мм). Штанги выпрямлены, и имеют 1/2 дюймовые или 12 мм квадратные отверстия в виде гнезд под инструмент.
- Имеется большой набор вспомогательного оборудования, включая комплект небольших фрез, подрезных и пазовых головок, а также измерительный инструмент.

Качественные компоненты

- Закрепленная шпонкой, хромированная 1-3/4 дюймовая (44,5 мм) штанга
- Лучшие в мире вращательные приводы и модули осевой подачи.
- Запатентованная монтажная система.
- Высококачественные компоненты обеспечивают плавную, надежную работу, необходимую для выполнения любых рабочих заданий.



CLIMAX®
Portable Machine Tools, Inc.

Компания, которая предлагает готовые решения.

Диаметр расточной штанги	дюймы	мм
Стандартный	1,75	44,5
Дополнительный	1,25	31,8
Диаметр растачиваемого отверстия		
Стандартный	2 - 10	50,8 - 254
Дополнительный (минимальный)	1,5	38,1
Величина хода		
Стандартная	12	304,8
Дополнительная	24	609,6
Варианты подачи энергии		
Электрической: до 145 об/мин без нагрузки	1,3 л.с	1,0 кВт
Электрической: до 168 об/мин без нагрузки	2,3 л.с	1,7 кВт
Гидравлической: до 148 об/мин без нагрузки	3,9 л.с	2,9 кВт
Пневматической: до 120 об/мин без нагрузки	3,0 л.с	2,2 кВт

Все размеры приводятся только к сведению; свяжитесь с представителем компании Climax Вашего региона относительно точных размеров.

Варианты монтажа

- С одной стойкой
- С двумя стойками
- Универсальный

Модуль вращательного привода

понижение червячной передачи 4:1

Подача

механическая, обратимая

Скорость подачи (за оборот)

0 - 0,019 0 - 0,48

Установочные конусы

Стандартные	2 - 10	50,8 - 254
Дополнительные	1,5 - 3,25	38,1 - 82,5

Транспортировочный вес (примерный)

406 фунтов 185 кг

для типичного станка (типичный станок с одной монтажной стойкой, универсальным крепежом, монтажными конусами, электродвигателем и металлическим транспортировочным контейнером – PN BV4500.1.1 1.01-1.22.20)

Транспортировочный вес (прим.)

1,03 фт/д 0,019 кг/мм

расточной штанги

(стандартный 1,75 дюйма (44,5 мм) штанга, включая металлический контейнер)

Размеры при транспортировке (упаковка в два контейнера, 3 контейнера для варианта гидравлического двигателя)

Станок шир., глуб., выс.	47 x 26 x 16	1194 x 661 x 407
Штанга 72 дюйма (1829 мм) шир., глуб., выс.	74,5 x 5 x 5,5	1893 x 127 x 140
Гидродвигатель (5 л.с.) шир., глуб., выс.	29 x 26 x 44	737 x 661 x 1118

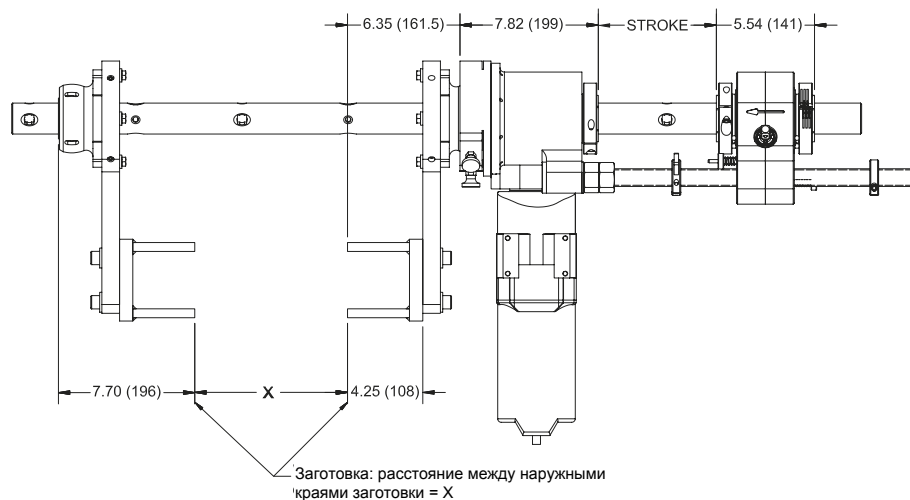
Как определить длину расточной штанги:

Длина расточной штанги =

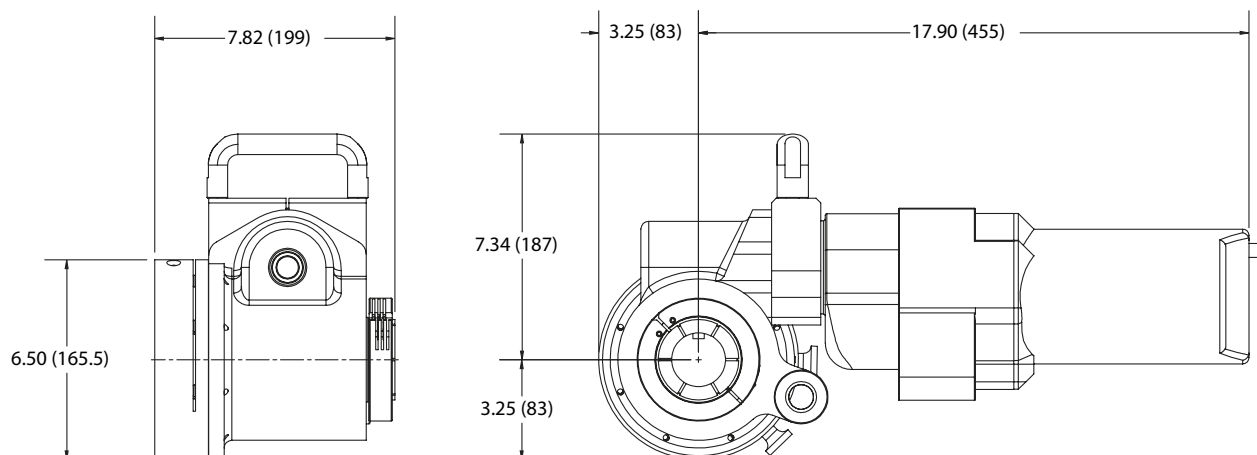
X + 27,5 дюйма (699 мм) + требуемая величина хода.

Резка должна выполняться в пределах 9 дюймов (229 мм) подшипниковой опоры. Максимальная неподдерживаемая часть штанги между двумя подшипниками должна быть 36 дюймов (914 мм)

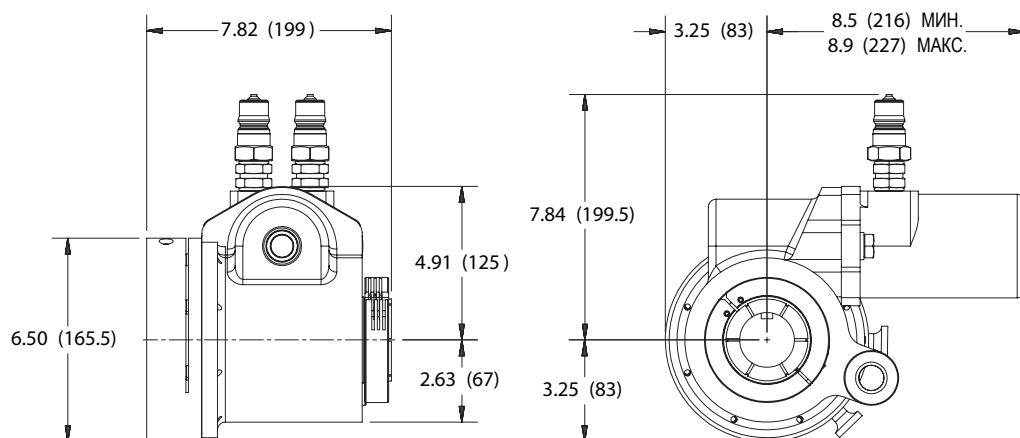
Расстояние между задней частью монтажной пластины и лицевой стороной отверстия должна быть не менее 9 дюймов (он мм) для возможности удалять монтажные конусы. Если отверстие имеет плечо или выступ, увеличьте высоту распорной пластины и длину штанги соответственно.



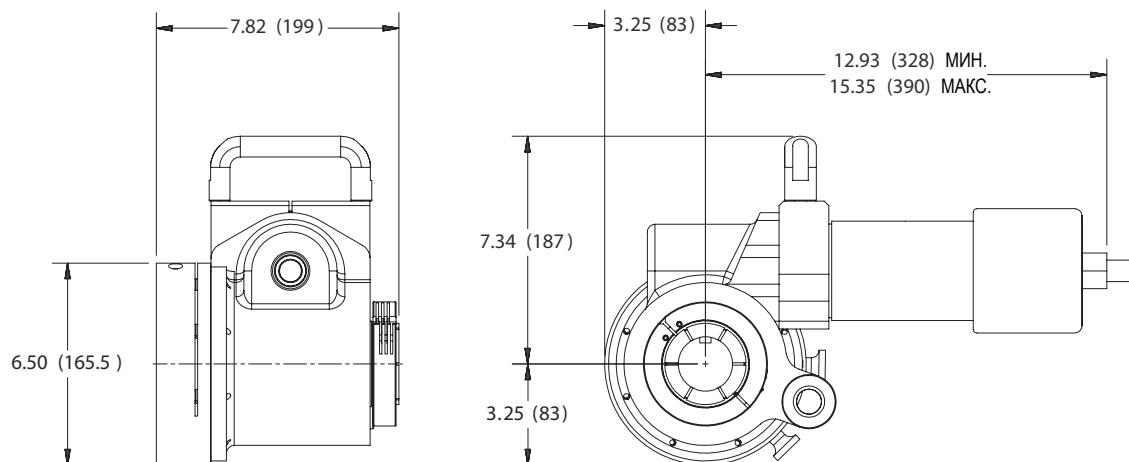
Размеры в дюймах (в скобках - мм)



Модуль вращательного привода с электрическим двигателем



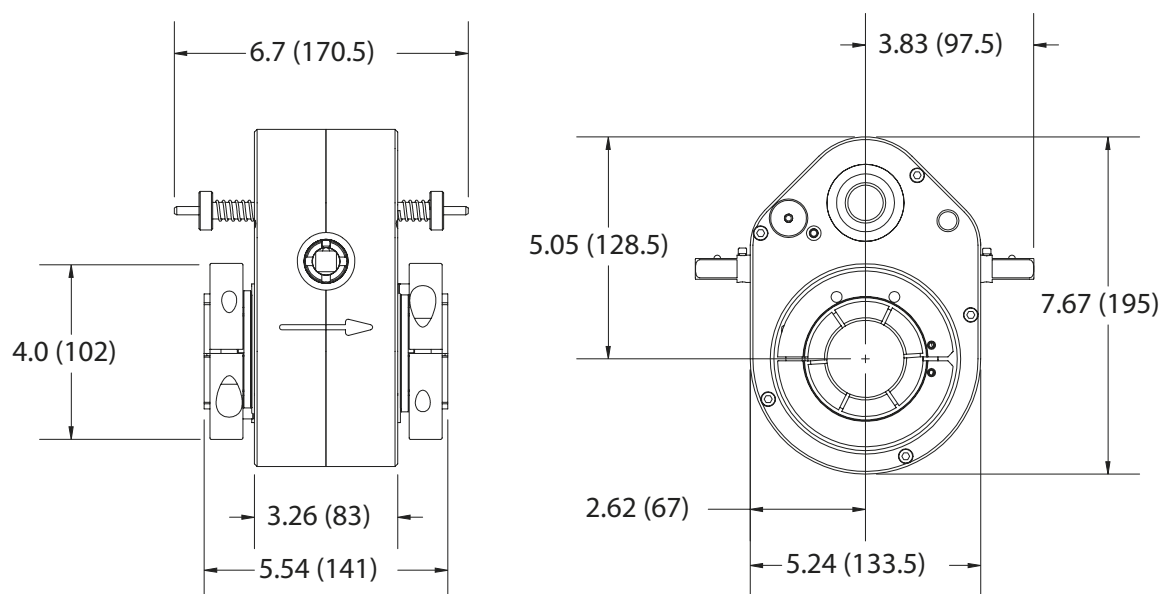
Модуль вращательного привода с гидравлическим двигателем



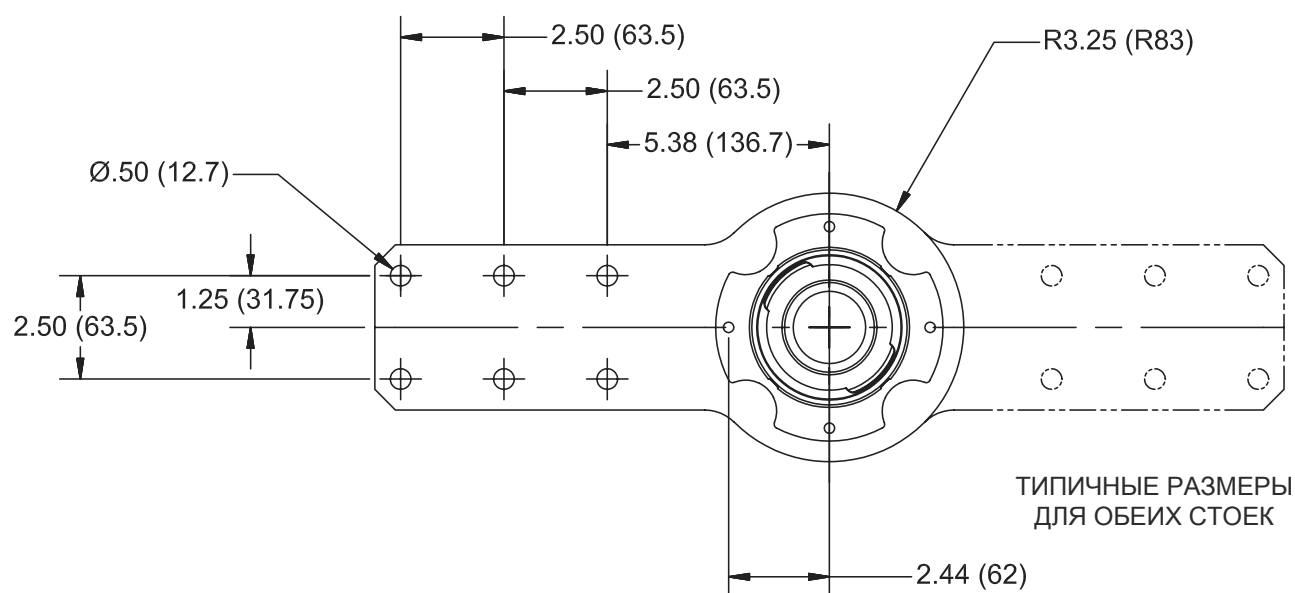
Модуль вращательного привода с пневматическим двигателем

Технические характеристики могут быть изменены без уведомления

Размеры в дюймах (в скобках - мм)

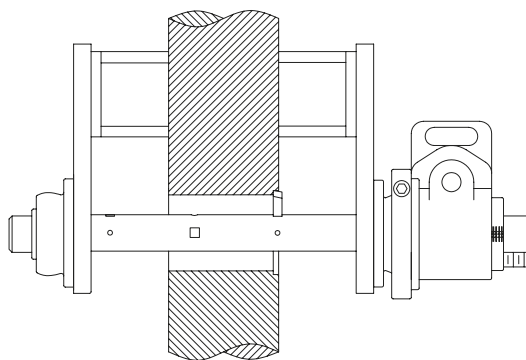


Модуль осевой подачи

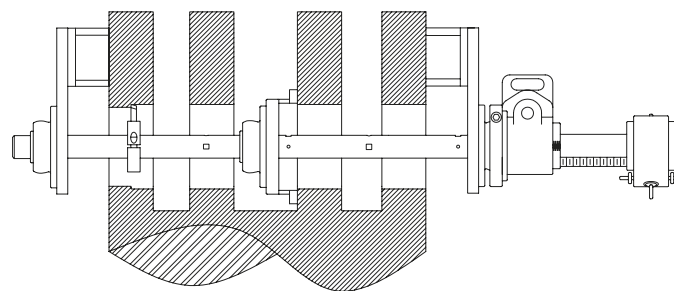


Монтажный блок сферических подшипников

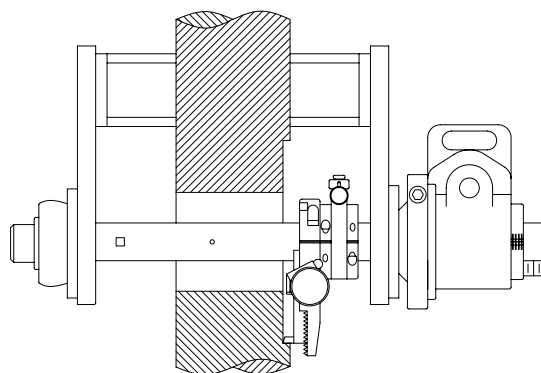
Технические характеристики могут быть изменены без уведомления



Традиционная расточка



Расточка вдоль линии



Обточка торца/проточка канавок

Обратите внимание: Чертежи приводятся только к сведению и могут не представлять действительное изделие.

Примеры возможностей станка

Внутренний диаметр отверстия	3,875 дюйма (98,5 мм)
Скорость вращения штанги	40 об/мин
Глубина резки	0,1 дюйма
Скорость подачи	0,019 дюйма/оборот (0,48 мм/об.)
Материал	Мягкая сталь
Характеристики резца	Быстрорежущая сталь, 1/2 " квадрат
Расстояние между подшипниками	28,5 дюйма (724 мм)
Диаметр штанги	1,75 дюйма (44,5 мм)
Двигатель	42874 -1,3 л.с (1 кВт) электр. 120 В ~
Регулятор скорости	43241 – регулировка скорости
Расстояние от подшипника для начала резки	6,75 дюйма (171,5 мм)
Длина резки	3,5 дюйма (88,9 мм)